

スピードバルブ 複動シリンダー用前進スピード増速バルブ

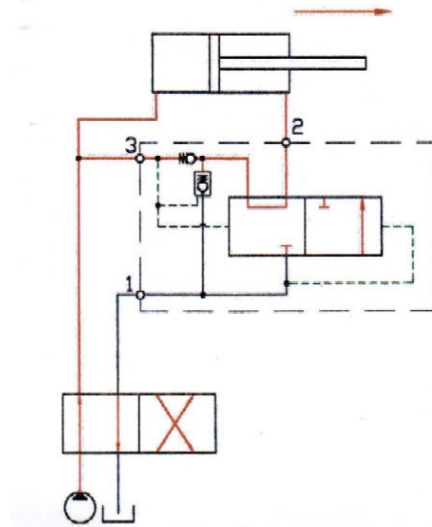
SVA-50 オートマチックタイプ

既存の油圧回路に取り付け、シリンダー前進時にロッド側の油をヘッド側に循環させることによりヘッド側の圧油流量が増大し、シリンダーの前進スピードが増速します。

早送り+推力を減少させずにポンプ設定圧に加圧します。

シリンダーロッドがストローク端でワークに当り負荷を生じるとロッド側シリンダーの油をタンクに通じるように自動的に切り替えられ、ヘッド側の油圧はポンプ設定圧まで加圧されます。

(作動回路図)



SVA-50 接続ポート1, 2, 3 口径 G3/8" 重量 3.0kg

(図は第一角法です)

SVA-50 仕様		単位:mm		
入力ポンプ 流量	最小 5L/min 最大 50L/min			
入力ポンプ 圧力	最小 2MPa 最大 35MPa			
接続ポート径	G3/8"			
重量	3kg			

作動のしくみ

図1

パイロット圧によりスピードバルブが図1の位置に切り替えられ、ポート2-3がつながり、B側シリンダーの油は内部のチェックバルブを通してA側に流れ、ポンプの油量に加えて流量が増大しシリンダー前進スピードを増速させます。

ロッドが負荷を受けるとA側に圧が立ち、組込みのパイロットチェック弁が開き、B側の油をタンクに戻し、シリンダーはポンプ設定圧の推力に加压されます。

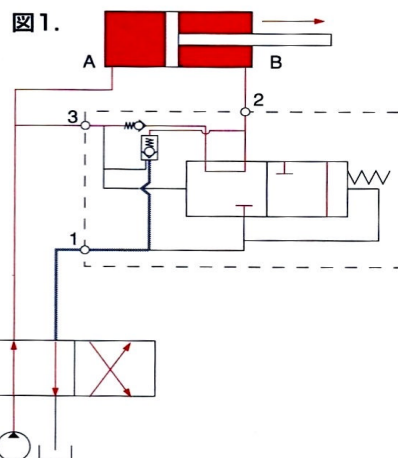
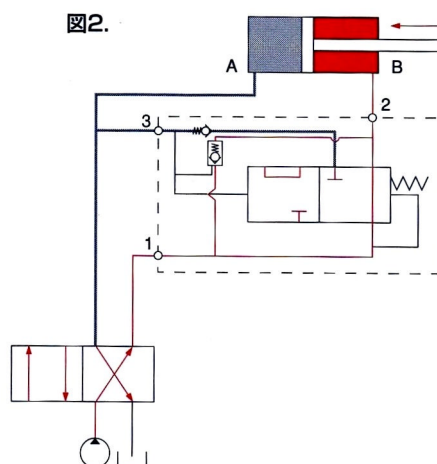


図2

方向切り替え弁を後退に切り替えると、B側シリンダーはポート1-2を通してポンプにつながりシリンダーは後退する。



主なアプリケーション

- 油圧プレス
- 破碎機
- 工作機械
- 射出成形機
- ダイカストマシン
- 油圧ジャッキシステム
- 試験装置
- 各種産業機械

伊藤商会

〒490-1105

愛知県あま市新居屋江上田 31-30

Tel: 052-444-7155 Fax: 052-444-7203

<http://www.itoh-shokai.com>